

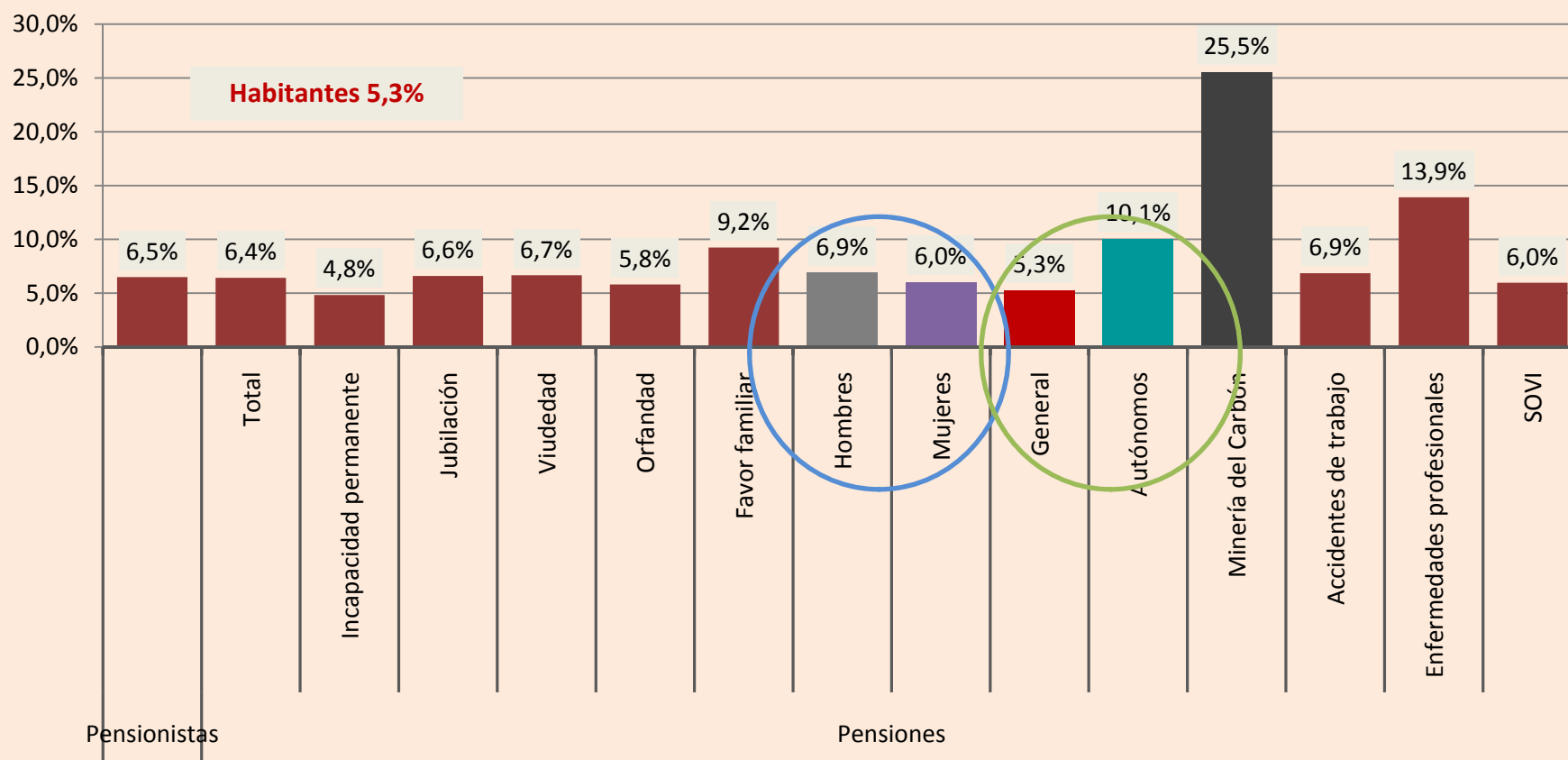
PRINCIPALES CIFRAS DE CASTILLA Y LEÓN

	Todas las pensiones	Incapacidad permanente	Jubilación	Viudedad	Orfandad	Favor familiar
Nº Pensionistas	557.726	45.161	372.497	117.999	18.484	3.585
Nº Pensiones	607.158	45.518	380.918	157.357	19.657	3.708
Nº Pensiones Hombres	315.618	32.846	261.580	10.199	10.123	870
Nº Pensiones Mujeres	291.540	12.672	119.338	147.158	9.534	2.838
Cuantía media	893,2	930,3	1.026,1	630,1	406,4	536,1

	General	Autónomos	Minería del Carbón	Accidentes de trabajo	Enferm profesion	SOVI
Nº Pensiones	354.549	195.611	16.848	14.124	5.244	20.478
Nº Pensiones Hombres	196.172	94.522	10.869	8.567	2.207	3.061
Nº Pensiones Mujeres	158.377	101.089	5.979	5.557	3.037	17.417
Cuantía media	1.037,6	618,1	1.497,7	933,1	1.317,6	384,4

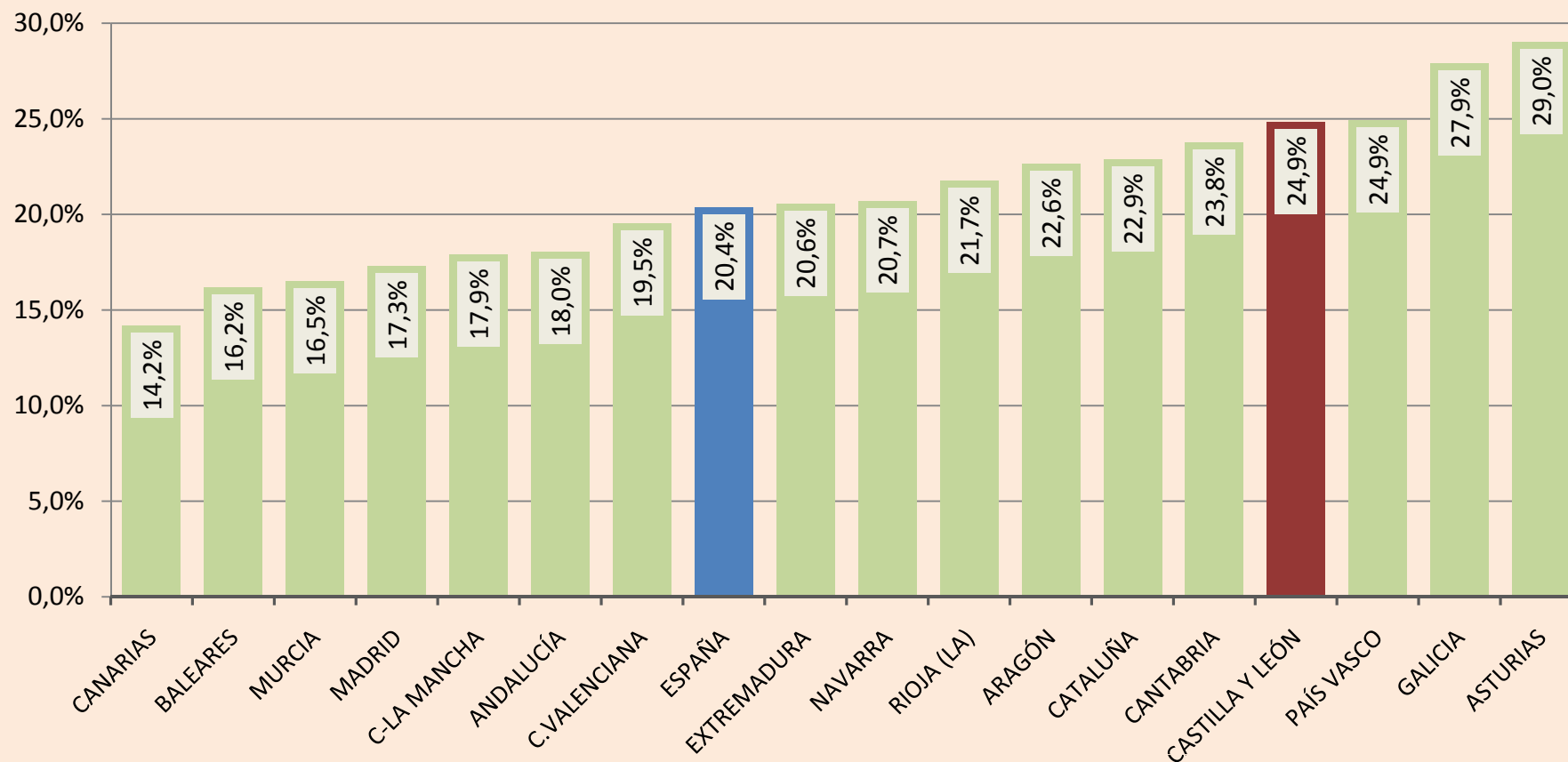
Fuente: elaboración propia a partir de datos de la Seguridad Social

Peso de las pensiones de Castilla y León en el total de España por categoría



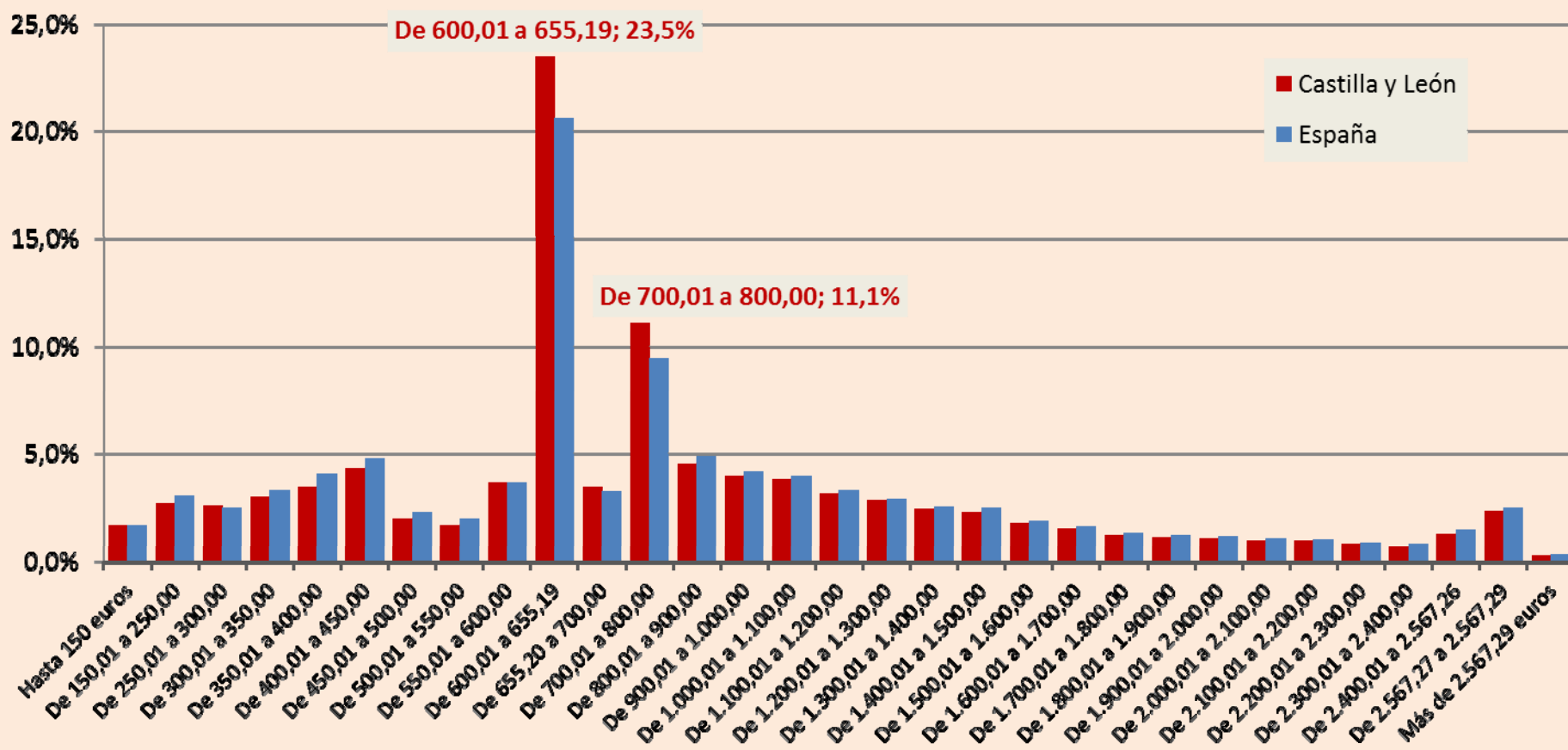
Fuente: elaboración propia a partir de datos de la Seguridad Social

Proporción de pensiones por habitante por CCAA



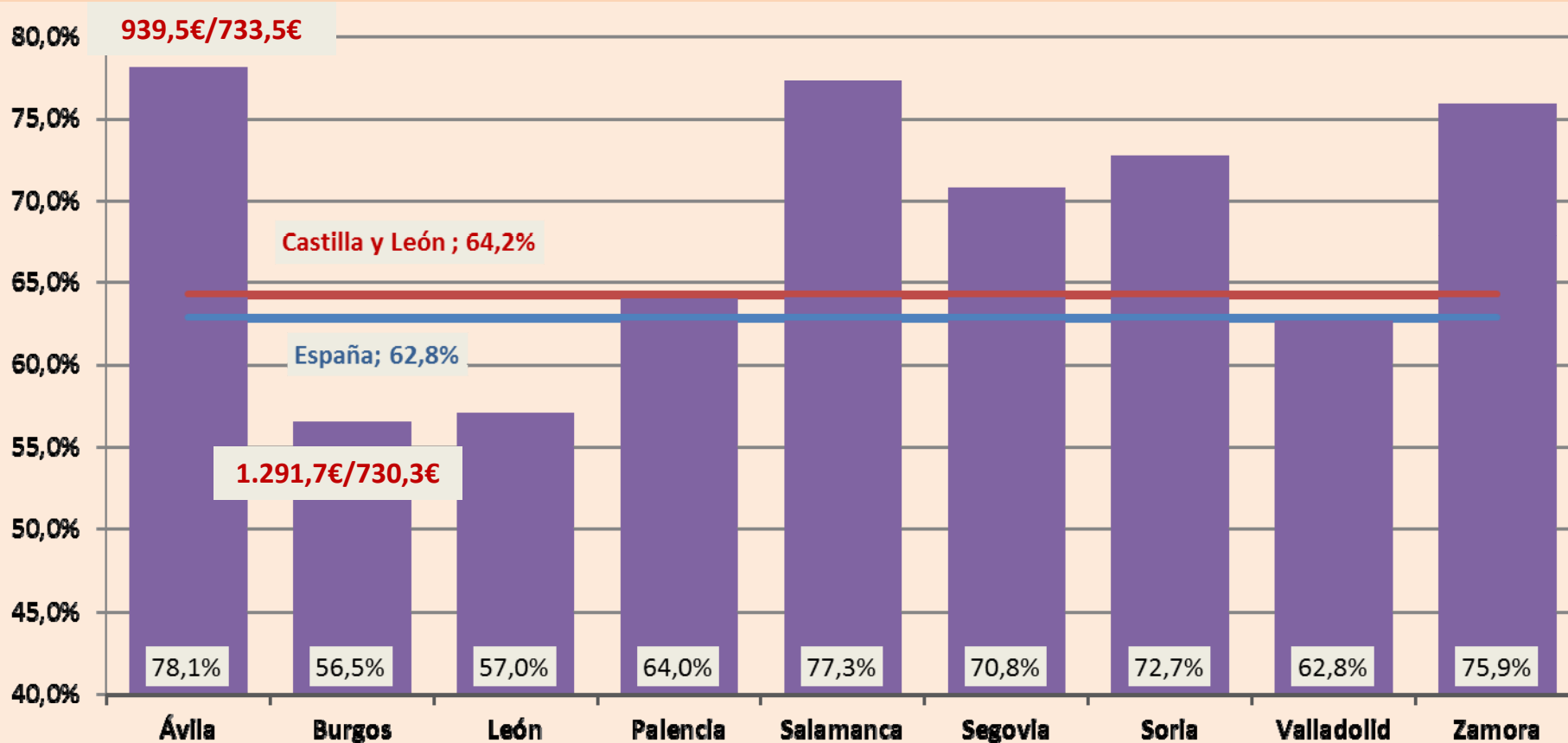
Fuente: elaboración propia a partir de datos de la Seguridad Social

Distribución de pensiones por tramos de cuantía



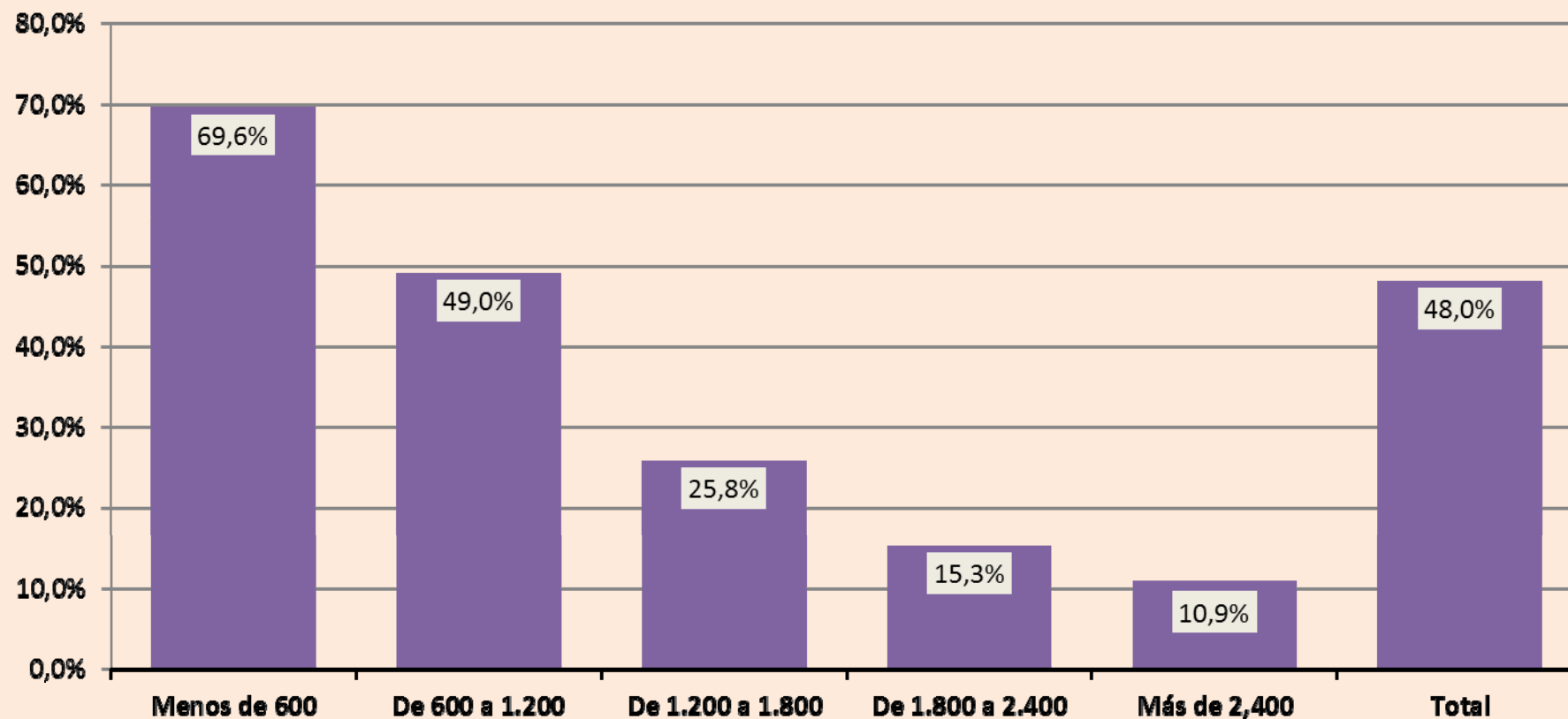
Fuente: elaboración propia a partir de datos de la Seguridad Social

Proporción entre la cuantía media de la pensión de jubilación de mujeres y de hombres



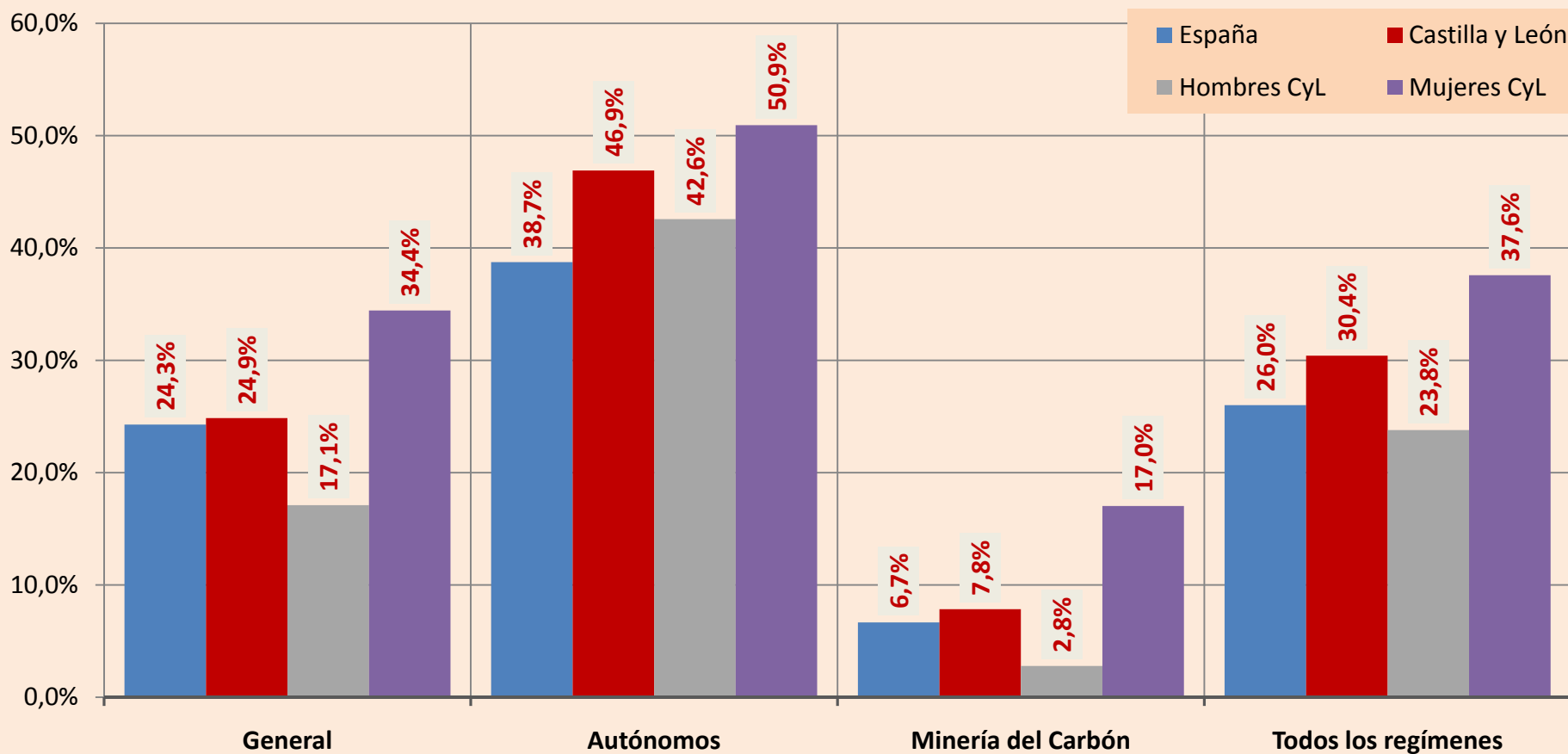
Fuente: elaboración propia a partir de datos de la Seguridad Social

Porcentaje de pensiones correspondientes a mujeres en cada tramo de cuantía, Castilla y León



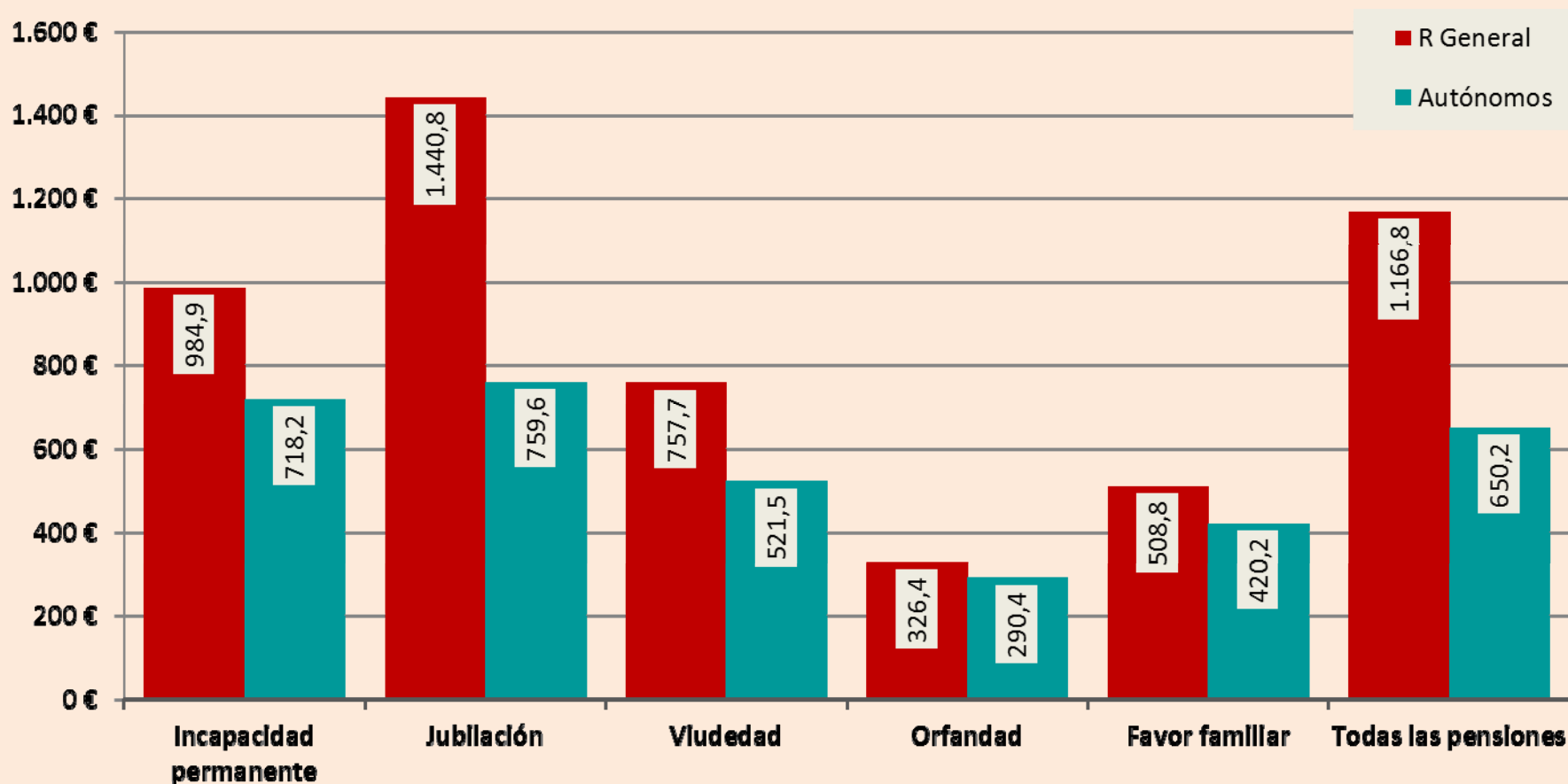
Fuente: elaboración propia a partir de datos de la Seguridad Social

Porcentaje de pensiones de cada régimen que tienen complemento a mínimos



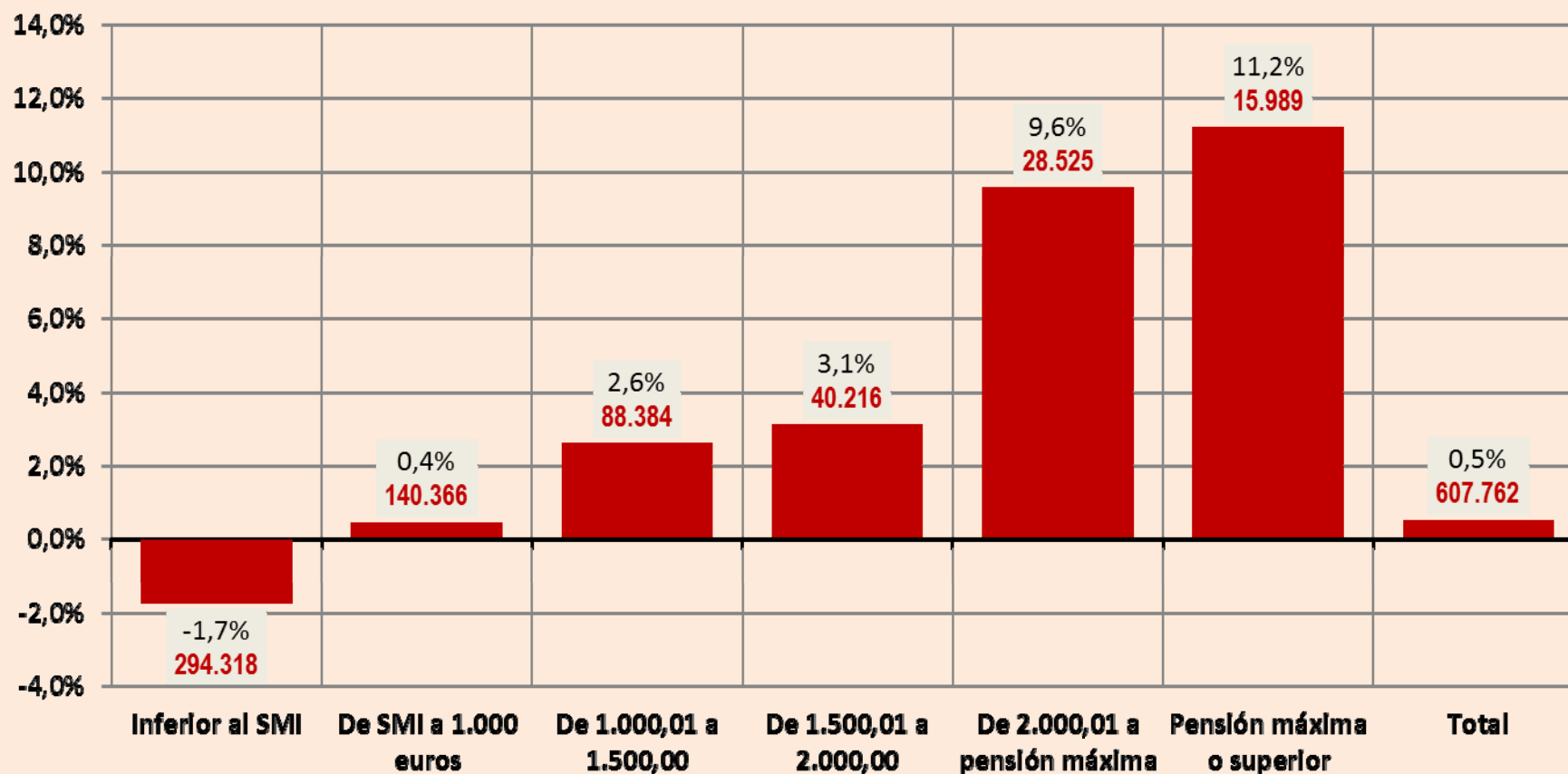
Fuente: elaboración propia a partir de datos de la Seguridad Social

Cuantía media de las nuevas pensiones según tipo y régimen, Castilla y León



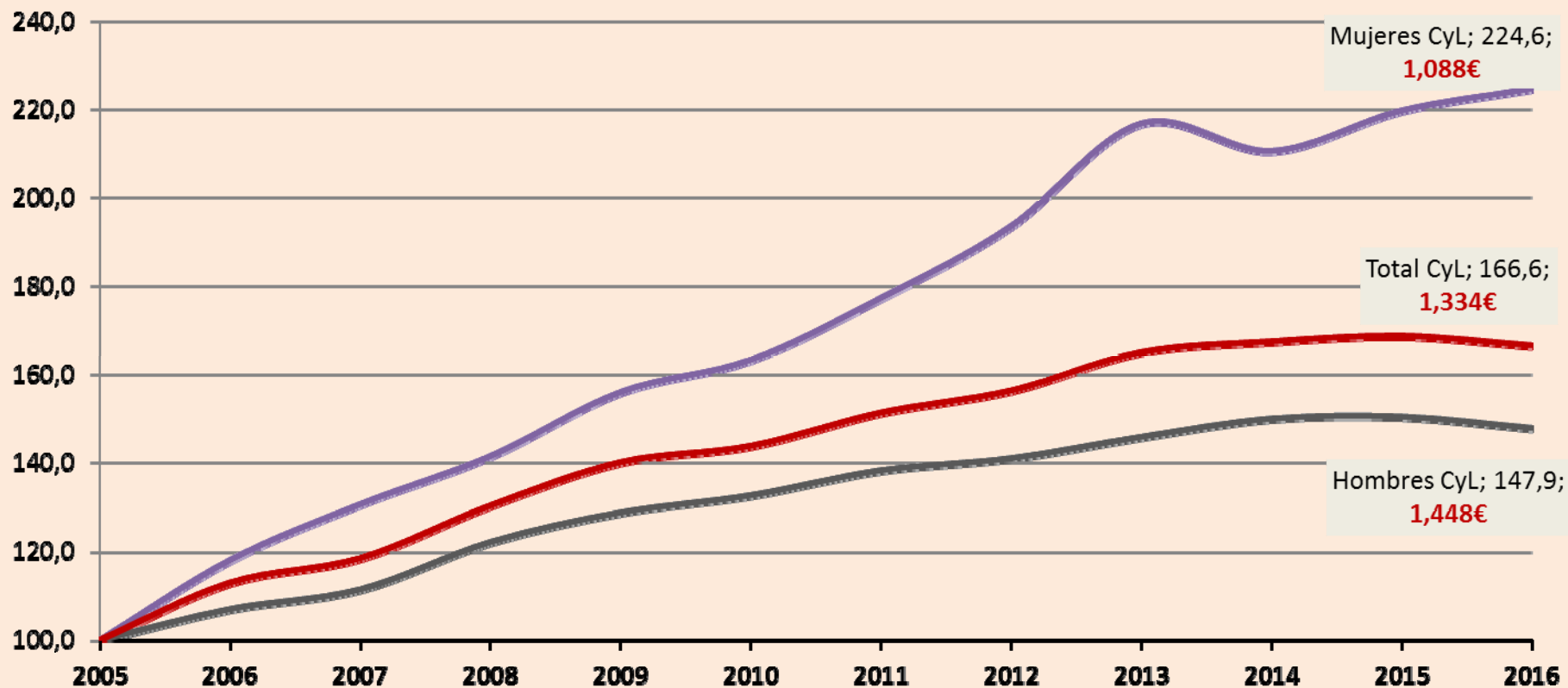
Fuente: elaboración propia a partir de datos de la Seguridad Social

Variación del número de pensiones por tramo de pensión, dic 2015-2016, Castilla y León y dato 2016



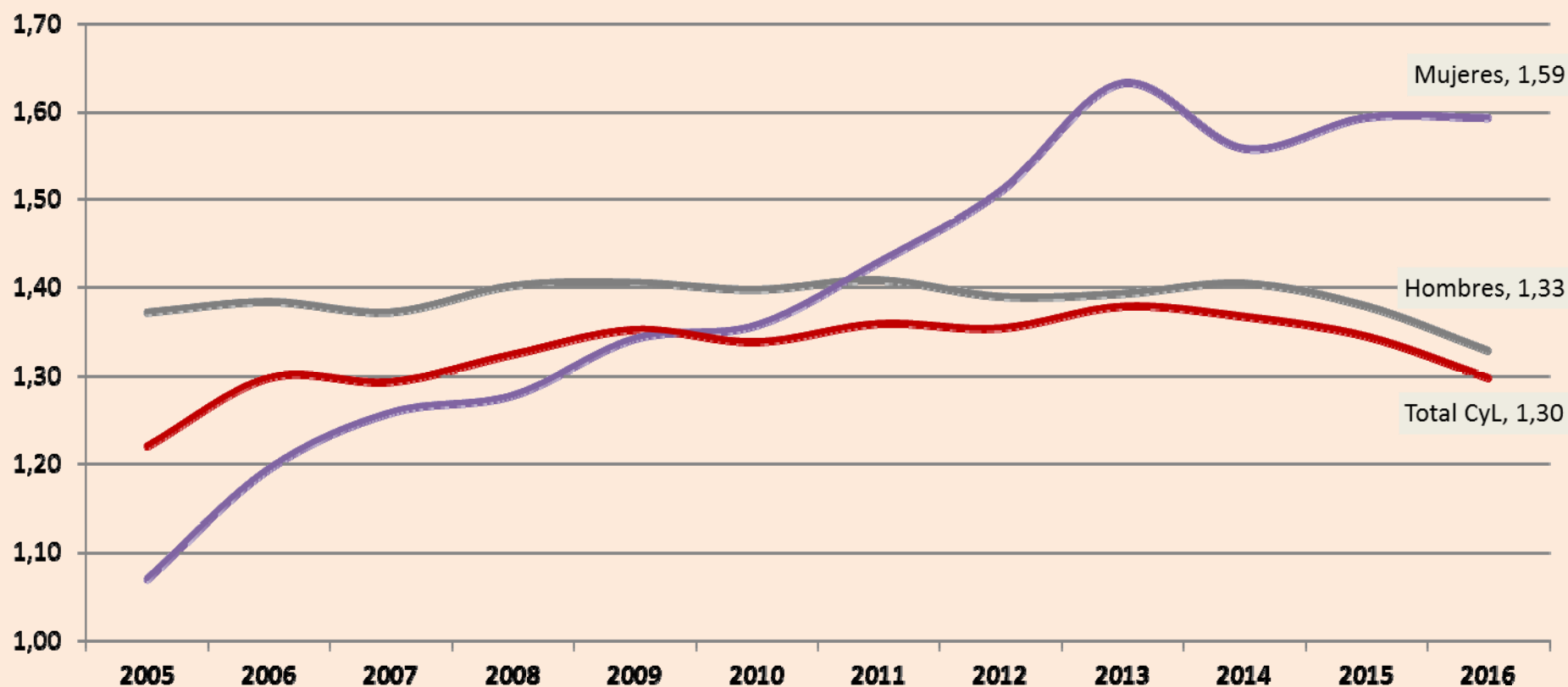
Fuente: elaboración propia a partir de datos de la Seguridad Social

Evolución de la cuantía media de las pensiones de jubilación nuevas por sexo, Castilla y León, 2005=100



Fuente: elaboración propia a partir de datos de la Seguridad Social

Proporción entre la cuantía media de las pensiones de jubilación nuevas y la cuantía media de las pensiones de jubilación, por sexo. Castilla y León



Fuente: elaboración propia a partir de datos de la Seguridad Social